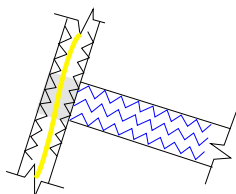




OPCJE STANDARDOWE

- głowica z twardego aluminium ze stalowymi wzmocnieniami; ręcznie wszywane pełzaczki w zależności od zastosowania
- listwy prawie pełnej długości
- likliny ręcznie wzmocniane w newralgicznych odcinkach
- remizki refbanty stalowe wtlaczane, remizki lików wzmocniane taśmą lik przedni wyposażony w podwójny pierścień
- rogi szotowy i halsowy - zewnętrzne stalowe pierścienie mocowane taśmami, zabezpieczone skórą
- listwy zakończone wewnętrznym systemem Velcro
- podwójne lub potrójne trzystopniowe ścięgi
- materiał żaglowy wysokiej gęstości firmy Challenge
- dodatkowe taśmy i znaki klasowe
- w jachtach powyżej 9 m długości dwuwarstwowy obszar rogów szotowego i fałowego (do 20% długości liku wolnego)
- wzmocnienia rogów promieniowo radialne
- trymlinki poliestrowe lub ze spectry
- wskaźniki trymu na każdej listwie
- wysokowytrzymały pokrowiec



podwójny lub potrójny trzystopniowy ścięg z wewnętrzną trymlinką liku

OPCJE DODATKOWE

- jedna lub więcej refbanta
- wszystkie listwy pełnej długości
- wzmocnione szwy
- opcja kompleksowego zwiększenia trwałości żagla
- półczkowe wykończenie liku dolnego
- flattener, cunningham
- numery

GWARANCJA, SERWIS, KONTAKT

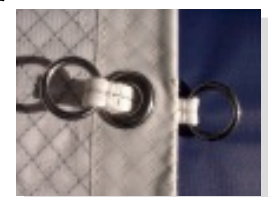
- żagle objęte są dwuletnią gwarancją na materiał i wykonanie
- sieć agentów NEILPRYDESAILS zapewnia obsługę gwarancyjną i pogwarancyjną
- wszelkich informacji udzieli wyłączny przedstawiciel NEILPRYDESAILS w Polsce

wysokowytrzymała aluminiowa głowica



dodatkowa dwuwarstwowa konstrukcja

listwy nie dochodzące do likliny zmniejszają całkowite obciążenie żagla, nie wymagają kosztownego oprzyrządowania zakończenia listwy pełnej



podwójny pierścień refowy

